



35 JAHRE

**LIMOUSINHOFF
KLEMM**

Auktion

20.06.2026



Ihr Weg zu besserem Grundfutter

Mit der COUNTRY Erfolgsformel aus Top-Sorten und standortangepassten Mischungen erzielen Sie hohe Grundfutterleistungen für eine wirtschaftliche Milch- und Fleischproduktion.

COUNTRY Energy Höchste Futterqualität

COUNTRY Grünland Leistung mit Ausdauer

COUNTRY Feldgras Ackerfutter auf höchstem Niveau

Frühbezugsrabatt bis 28.02.2025*
für COUNTRY Energy, Grünland,
Feldgras und Organic



Grünland-Beratung jetzt vereinbaren:



Heiko Sickert
0171 4748550



Anja Baumgarten
0171 7445925

www.dsv-saaten.de



Innovation für
Ihr Wachstum

ANSPRECHPARTNER



Michael Klemm

Auktionsleitung / Verkauf

Mobil: 01701858210
E-Mail: limousin-
hof.MKlemm@t-online.de



Jana Klemm

Stalleitung

Mobil: 01701858212



Thomas Eydner

Simmental

Mobil: 01735773811
E-Mail: thoeydner@aol.com



Anna Lindner

Verwaltung / Büro

Tel.: 0373267365
Fax: 03732684966
E-Mail: limousin-
hof.MKlemm@t-online.de



VORWORT

Willkommen ~ Welcome ~ Vitejte

Liebe Züchter, werte Kunden, verehrte Gäste und Freunde,

35 Jahre Leidenschaft, Engagement und Liebe zur Landwirtschaft – dieses besondere Jubiläum erfüllt uns mit großer Dankbarkeit und Stolz. Was einst mit viel Herzblut, Mut und Vision begann, durfte sich über die Jahre zu einem Betrieb entwickeln, der für Qualität, Verlässlichkeit und ehrliche Zuchtarbeit steht. Dieses Jubiläum möchten wir gemeinsam mit Ihnen feiern – mit einem großen Hoffest, einer besonderen Auktion und vielen schönen Begegnungen.

Gerade in einer Zeit, die von stetigem Wandel geprägt ist, gewinnen Werte wie Vertrauen, Handschlagqualität und persönliche Beziehungen immer mehr an Bedeutung. Unsere Arbeit mit den Tieren, die tägliche Verantwortung am Betrieb und die Leidenschaft für beste Genetik verbinden Tradition und Zukunft gleichermaßen. Umso mehr freut es uns, Ihnen auch in diesem Jahr wieder ein tolles Angebot präsentieren zu dürfen. Freuen Sie sich auf Top-Genetik, einer sorgfältig ausgewählten Kollektion an Limousin-Bullen und Färsen, die durch Qualität, Leistung und Entwicklung überzeugen. Besonders freut es uns, im Rahmen dieser Auktion außerdem drei Simmental-Färsen aus der Zucht von Thomas Eydner anbieten zu können. Die Auktion findet vor Ort und online statt.

Neben der Auktion soll dieses Hoffest vor allem auch ein Ort der Begegnung, des Austausches und des gemeinsamen Feierns sein. Unsere Besucher dürfen sich auf kulinarische Leckereien, regionale Produkte und ein gemütliches Ambiente freuen, das zum Verweilen und Genießen einlädt.

Ein besonderer Dank gilt allen Züchtern, Kunden, Freunden und Wegbegleitern, die uns über die vergangenen 35 Jahre ihr Vertrauen geschenkt haben. Ohne Ihre Unterstützung, Ihre Treue und die gemeinsame Begeisterung für hochwertige Rinderzucht wäre dieser Weg nicht möglich gewesen. Wir laden Sie herzlich ein, gemeinsam mit uns dieses Jubiläum zu feiern, erstklassige Zuchttiere zu erleben und einen unvergesslichen Tag auf dem Limousinhof Klemm zu verbringen.

Wir freuen uns auf Ihren Besuch und wünschen Ihnen schon heute eine erfolgreiche Auktion sowie angenehme Stunden bei unserem Hoffest.

**Michael und Jana Klemm
Thomas Eydner**



Dear breeders, clients, esteemed guests and friends,

35 years of passion, commitment and love for agriculture fill us with great gratitude and pride. What began with a lot of heart, courage and vision has over the years developed into a farm community known for quality, reliability and honest breeding work. We would like to celebrate this jubilee together with you – with a big farm festival, a special auction and many wonderful encounters.

Especially in a time of constant change, values such as trust, handshake integrity and personal relationships are gaining more and more importance. Our work with the animals, the daily responsibility on the farm and the passion for the best genetics connect tradition and the future alike. We are therefore pleased to once again present an extraordinary offering this year.

Look forward to top genetics and a carefully selected collection of first-class Limousin bulls and heifers, who impress with quality, performance and development. We are particularly excited to offer three Simmental heifers from the breeding of Thomas Eydner at this auction.

The auction will take place on-site and online.

In addition to the auction, this farm festival should mainly be a place of encounter and celebration. Our visitors can look forward to culinary delights, regional products and a cozy atmosphere that invites lingering and enjoyment.

A special thank you goes to all breeders, customers, friends and companions who have placed their trust in us over the past 35 years. Without your support, your loyalty and the shared enthusiasm for high-quality cattle breeding, this journey would not have been possible.

We cordially invite you to celebrate this anniversary with us, to experience outstanding breeding stock, and to spend an unforgettable day at Limousin Hof Klemm.

We look forward to your visit and wish you a successful auction sale and pleasant hours on our farm festival.



Vážení chovatelé, vážení zákazníci, vážení hosté a přátelé,

35 let vášně, oddanosti a lásky k zemědělství – toto výročí nás naplňuje smírnou vděčností a hrdostí. Co kdysi začalo s velkým nadšením, odvahou a vizí, se v průběhu let vyvinulo v podnikání, které je synonymem pro kvalitu, spolehlivost a poctivé chovatelské postupy. Rádi bychom toto výročí oslavili s vámi – velkolepým farmářským festivalem, speciální aukcí a mnoha úžasnými setkáními.

Zejména v době, která se vyznačuje neustálými změnami, nabývají na důležitosti hodnoty jako je důvěra, integrita a osobní vztahy.

Naše práce se zvířaty, naše každodenní zodpovědnost na farmě a naševášeň pro nejlepší genetiku v sobě bezproblémově propojují tradici a inovaci. Jsme proto o to více rádi, že vám letos můžeme představit další fantastickou nabídku.

Těšte se na špičkovou genetiku, pečlivě vybranou kolekci býků a jalovic plemene Limousin, které ohromí svou kvalitou a původem. Jsme obzvláště potěšeni, že v této aukci můžeme nabídnout také tři jalovice plemene Simmental z chovného programu Thomase Eydnera.

Aukce proběhne jak na místě tak i online.

Kromě aukce je tento farmářský festival primárně určen jako místo pro setkávání, výměnu nápadů a společné oslavy. Naši návštěvníci se mohou těšit na kulinářské lahůdky, regionální produkty a útulnou atmosféru, která vybízí k posezení a zábavě.

Zvláštní poděkování patří všem chovatelům, zákazníkům, přátelům a partnerům, kteří nám v uplynulých 35 letech dali důvěru. Bez vaší podpory, loajality a sdíleného nadšení pro vysoce kvalitní chov skotu by tato cesta nebyla možná.

Srdečně vás zveme, abyste s námi oslavili toto výročí, viděli prvotřídní chovná zvířata a strávili nezapomenutelný den v Limousin Hof Klemm.

Těšíme se na Vaši návštěvu a přejeme Vám úspěšnou aukci a příjemně strávený čas na našem farmářském festivalu.

Michael & Jana Klemm

Thomas Eydner

Echte Macher sind flexibel.

Macher-Maschinen sind so vielseitig
wie ihre Besitzer.



Vorführung hier anfragen



+49 174 3471553



info@ltz-chemnitz.de

25
LTZ
CHEMNITZ
Jahre

 **TRIOLIET**
FEEDING TECHNOLOGY

2 NSI HEDI Pp

Z. u. B.: Thomas Eydner



Hedi ist die erste Denizes Monty Tochter auf einer deutschen Auktion und zeichnet sich durch ein sehr breites Becken aus. Der Muttervater Dirnanean Apostle, war einer der ersten reinerbig hornlosen Bullen in Großbritannien. In Hedi vereint sich internationale Genetik, eine Kombination aus Denizes Monty x Dirnanean Apostle x Vin Rocky. Die Mutter und ihre Halbschwestern überzeugen in der Herde mit sehr guten Eutern und hervorragenden Muttereigenschaften.



Hedi is the first daughter of Denizes Monty to appear at a German auction and is distinguished by a very wide pelvis. Her maternal grandfather, Dirnanean Apostle, was one of the first homozygous polled bulls in the United Kingdom. Hedi combines international genetics, a cross between Denizes Monty, Dirnanean Apostle, and Vin Rocky. Her dam and half-sisters stand out in the herd with very good udders and maternal traits.



Hedi je první dcerou Denizes Monty na německé aukci a vyznačuje se velmi širokým pávní. Její matka Dirnanean Apostle byla jedním z prvních homozygotních bezrohých býků ve Velké Británii. V ní se snoubí mezinárodní genetik, kombinace Denizes Monty x Dirnanean Apostle x Vin Rocky. Matka a její nevlastní sestry vynikají ve stádu velmi dobrými vemeny a vynikajícími mateřskými vlastnostmi.

Jungrind NSI Hedi

DE 14 072 70165

08.05.2026 09:09 BATCHML

Pp

Geburtsdatum: 31.12.2024 Rasse: FLF DNA-SNP: 269H002884/Q:1/2 Zuchtstufe: Herdbuch B
RZF: 108 Si%: 66 RZL: Si%: EL: 40 kg 92%/1296 g/7 99%/1296 g/8

Vater	Monty UK 18 18 887 02162 10.603384 13.01.2021	VV Hamish UK 18 18 884 01585
	DENIZES MONTY 21 FLF A	DENIZES HAMISH 16 FLF A
	RZF 103 Si%: 32 RZL Si%:	Kör.: * NL:
Mutter	NSI Hanna PP* DE 14 045 52833 05.06.2013	VM Trixi-Bell UK 18 18 883 01108
	FLF A	DENIZES TRIXIE-BELLE 6TH FLF A
	RZF 101 Si%: 72 RZL 107 Si%: 40	EKA: ZKZ: * NL: KK 1/1/
	EKA: 25 ZKZ: 391 7/8/7 M	MV Apostle PP# UK 54 21 911 01706 10.04.2009
	EL: 43 kg 96%/1338 g 96%/1216 g	Dirnanean Apostle 09 PP(T) FLF A
	NL: 45 kg KK 11/12/9 119%/1585 g 97%/1326 g	* NL: 43 kg 22/1473 g 34/1147 g
		MM Helene Pp# DE 14 020 78996 15.09.2004
		FLF A
		EKA: 25 ZKZ: 404 7/7/7 M
		NL: 43 kg KK 7/7/7 105%/1463 g 107%/1391 g

Züchter: 029013459 Eydner,Thomas 04654 Frohburg,Straße des Friedens 42

BHV1: HB: 89 ZI: 57

Besitzer: 029013459 Eydner,Thomas 04654 Frohburg,Straße des Friedens 42

BHV1: HB: 89 ZI: 57

Tel.: 034345/23380

Mobil: 0173/5773811

Fax: 034345/52837

Vet.-Amt: L

3 SALUT Pp

8/9/8

Z. Limosinhof Klemm u. B.: Besamungsgenossenschaft Marktredwitz-Wölsau eG



Der erste hornlose Santiago!
 Halbbruder zu Piano
 (Auktion 2024)
 Ein Bulle mit bewährter Genetik.
 Auch in seinem Pedigree ist die
 „Grand Dame“ Laika 1
 wiederzufinden. Die Mutterlinie ist
 mit Halie Pp und Fizz vollgepackt
 mit leistungsstarker Genetik.



The first polled Santiago! Half brother of Piano (auction sale 2024)
 A bull with proven genetics. Also in his pedigree you find the „Grand Dame“ Laika 1.
 The mothers side is a power packed pedigree.



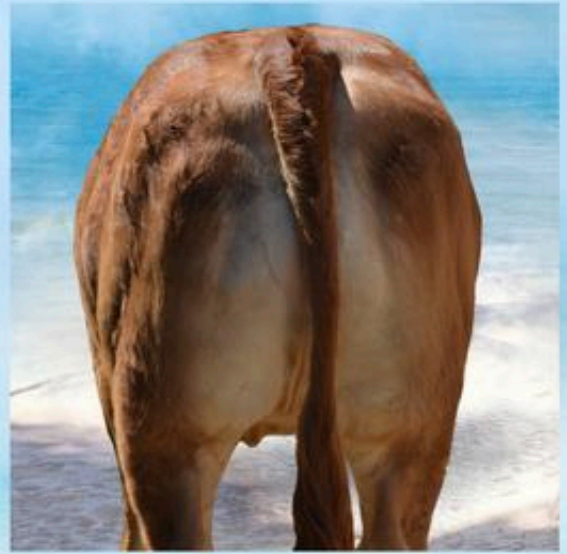
První bezrohý Santiago! Nevlastní bratr od Piano (aukce 2024)
 Mladý býk s ověřenou genetikou. Naše „Grand Dame“ Laika 1 se také nachází v jeho
 rodokmenu. Linie matky je postavena na bázi genetiky Halie Pp a Fizz a plná vysoce
 výkonné genetiky.

Bulle Salut		DE 14 066 78523		28.01.2025 13:25 HF5		
				Pp M1F M2F M3S PAF		
Geburtsdatum: 21.12.2023		Rasse: LIM		DNA-SNP: 25900H3263/Q:3 Zuchtstufe: Herdbuch A		
RZF: 98 Si%: 48 RZL: Si%:		EL: 54 kg		95%/1197 g/9		
Körung: 8/9/8 KZW: 98		NL:				
Vater	Santiago pp#	FR 1541018112	20.08.2021	VV Hector GD	FR 3615353586 10.203054	20.11.2012
		LIM	A		LIM	A
	RZF 96 Si%: 53		RZL Si%:	* Kőr.: NL: 34 kg	1/1375 g	4/832 g
	Kőr.: 8/9/8		KZW: 95	VM Olinette	FR 1539075227	08.10.2018
EL: 1371 g		1375 g		LIM	A	
* NL: 47 kg		5/1182 g	3/1106 g	EKA: 34 ZKZ:		
				* NL: KK 1/1/1	1371 g	
Mutter	Lombardi Pp	DE 14 053 73421	04.05.2017	MV ADW Niro PP*	DE 13 042 69797	05.04.2012
		LIM	A		LIM	A
	RZF 99 Si%: 75		RZL 102 Si%: 29	Kőr.: 8/9/7		KZW: 96
	EKA: 30 ZKZ: 503		8/8/7 M	NL: 41 kg	33/1278 g	38/1067 g
EL: 43 kg		106%/1224 g	97%/1023 g	MM Landy pp#	DE 14 044 91105	25.03.2013
* NL: 52 kg		104%/1271 g	94%/1021 g		LIM	A
				EKA: 37 ZKZ: 356	7/7/7 M	
				NL: 50 kg	KK 5/5/4	113%/1324 g 106%/1224 g
Züchter: 029012637 Klemm e.K.,M. 01762 Hartmannsdorf-Reichenau,Hauptstr. 70 a		BHV1: HB: 89 ZI: 56		BHV1: HB: 89 ZI: 56		
Besitzer: 029012637 Klemm e.K.,M. 01762 Hartmannsdorf-Reichenau,Hauptstr. 70 a		Tel.: 037326/7365		Mobil: 01701858210		
		Fax: 037326/84966		Vet.-Amt: PIR		

4

EMELIA Pp

Z. u. B.: Limousinhof Klemm



Ein kompaktes Jungrind, das die Vorzüge von Tic und Nooky vereint.
Ein wertvolles Pedigree, denn Nooky war ein Sohn des Stempelbullen „Jacot“ von Cathy Patureau. Nooky Töchter haben sich im Limousinhof Klemm als solide, leistungsstarke Kühe herausgestellt.



A compact young heifer which combines the advantages of Tic and Nooky.
A valuable pedigree, as Nooky was a son of the stamp bull "Jacot" from Cathy Patureau. Nooky daughters have proven themselves at Limousinhof Klemm as solid, high-performing cows.



Vyrovnaná jalovice, která kombinuje nejlepší vlastnosti Tic a Nooky.
Významný rodokmen, protože Nooky byl synem býka „Jacot“, kterého vlastnila Cathy Patureau. Nookyho dcery se na Klemmově farmě ukázaly jako matky s vysokou užitkovostí.

Jungrind Emelia

DE 14 071 71705

28.05.2026 14:27 HF5

Pp M1C M2F M3C PAF

Geburtsdatum: 26.03.2025 Rasse: LIM

DNA-SNP: 269H005271/Q:3/2 Zuchtstufe: Herdbuch B

RZF: 109 Si%: 43 RZL: Si%:

EL: 43 kg 109%/1143 g/9 107%/1170 g/9

Vater				Mutter			
Tic	Pp*	FR 8734942208	22.08.2022	Elivi	pp	DE 14 059 81919	25.03.2020
		LIM	A			LIM	A
RZF: 107	Si%: 65		RZL: Si%:	RZF: 108	Si%: 58		RZL: 103 Si%: 26
Kör.: 8/9/8			KZW: 100	EKA: 32	ZKZ: 409	7/7/7 G	
EL: 36 kg	1390 g			EL: 52 kg	131%/1338 g	112%/1143 g	
* NL: 42 kg	7/1293 g		6/1084 g	NL: 44 kg	KK 4/4/2	106%/1160 g	
VV Pagus		FR 8758832812	05.06.2019	MM Ebelina	Pp	DE 14 047 85887	03.11.2014
		LIM	A			LIM	A
Kör.:				EKA: 29	ZKZ: 365	7/7/7 G	
* NL: 36 kg				NL: 47 kg	KK 10/10/6	109%/1274 g	115%/1178 g
VM Nirmma		FR 8721681465	20.08.2017				
		LIM	A				
EKA:	ZKZ:						
* NL: 36 kg	KK /1/1		1390 g				
MV Nooky	pp	FR 3615228924	13.09.2017				
		LIM	A				
Kör.:		8/8/8	KZW: 98				
* NL: 47 kg		9/1169 g	9/1113 g				

Besitzer

Klemm e.K., M.

5 UKB MARECHALLE 8/8/8

Z. u. B.: Klare Limousinzucht



Marechalle ist ein sehr korrekter ausgeglichener Bulle mit gutem Becken, feinen Knochen und besten Klauen.

Er ist für Färsen geeignet. Die Mutter Rosy stammt aus dem bekannten Zuchtbetrieb Bourbouloux und produziert par excellence!



Marechalle is a very correct, well balanced bull with good pelvis, fine bones and excellent feet and legs.

Suitable for heifers. The mother Rosy comes from the well-known breeding farm Bourbouloux and produces par excellence!



Marechalle je velmi korektní, vyvážený býk s dobrou pánví. Jemná kostra a bezchybná rohovina paznehtů.

Vhodný pro jalovice. Jeho matka Rosy pochází z renomované chovné farmy Bourbouloux a je špičkovou matkou!

Bulle UKB Marech

DE 05 429 15266

28.04.2026 07:19 BATCHML

pp M1F M2F M3S PAF

Geburtsdatum: 04.04.2024 Rasse: LIM

DNA-SNP: 2490032511/Q:3 Zuchtstufe: Herdbuch A

RZF: 111 Si%: 71 RZL: Si%:

EL: 43 kg 128%/1514 g/8 125%/1495 g/8

Körung: 1495 8/ 8/ 8 KZW: 108

NL:

Vater	Montreal	pp	DE 14 059 81738	07.04.2019	VV Menhir	pp#	FR 1940100924	14.09.2016
			LIM	A			LIM	A
	9/9/9 M		RZF 105 Si%: 93	RZL Si%:	Kör.:		8/8/8	KZW: 105
	Kör.:		8/9/7	KZW: 110	NL: 49 kg		23/1329 g	32/1161 g
Mutter	EL: 51 kg		101%/1157 g	105%/1285 g	VM Ferminde	pp	DE 14 050 97451	09.05.2015
	NL: 40 kg		21/1327 g	13/1100 g			LIM	A
	EKA: 33		ZKZ: 445	8/8/8 G	EKA: 35		ZKZ: 419	8/8/7 M
	EL: 51 kg		1176 g		NL: 47 kg		KK 8/8/7	98%/1130 g
Mutter	NL: 43 kg		KK 3/3/3	114%/1535 g	MV Nippon		FR 1941122863	24.10.2017
							LIM	A
					* Kör.:		51 kg	
					MM Ludine		FR 1939190378	31.12.2015
						LIM	A	
				EKA: 52		ZKZ:		
				* NL: 51 kg		KK 1/1/1		1176 g

Züchter: 070018541 Klare Limousinzucht GbR 34434 Borgentreich, Bindgarten 5

BHV1: HB: 77 ZI:

Besitzer: 070018541 Klare Limousinzucht GbR 34434 Borgentreich, Bindgarten 5

BHV1: HB: 77 ZI:

Tel.: 05643/592

Mobil: 0160/1952144

Fax: 05643/8653

Vet.-Amt: HOE

*Alles
für
glückliche Kühe*

**Einfach muss es sein!
Halten soll es lange!
Kosten darf es wenig!**

Und lange warten will ich auch nicht.

Na dann....

...die können das.



www.bms-agrar.de

BMS GmbH Burkersdorf

Zinnwalder Straße 18

09623 Frauenstein

0176 430 86611



6

TACT Pp

8/8/8

Z. u. B.: Limousinhof Klemm



Der hornlose TIC Sohn Tact überzeugt mit schönem Typ, guten Fundamenten und ansprechender Bemuskelung. Mit Großvater Disco PS auf der Mutterseite steht auch Tact für Funktionalität, Leichtkalbigkeit und gute Milchleistung.



The polled TIC son Tact impresses with a nice type, good structure, and appealing muscling. With grandsire Disco PS on the dam's side, Tact also stands for functionality, easy calving, and plenty milk production.



TICův syn Tact zaujme svou pěknou stavbou těla, dobrými končetinami a atraktivním osvalením.

Jeho dědeček Disco PS z matčiny strany také představuje funkčnost, snadné telení a dobrou produkci mléka.

Bulle Tact

DE 14 071 71682

29.05.2026 12:51 HF5

Pp M1F M2F M3S PAF

Geburtsdatum: 23.02.2025 Rasse: LIM

DNA-SNP: 269H003530/Q:3 Zuchtstufe: Herdbuch A

RZF: 99 Si%: 45 RZL: Si%:

EL: 34 kg 112%/1327 g/9 108%/1356 g/9

Körung: 8/ 8/ 8 KZW: 99

NL:

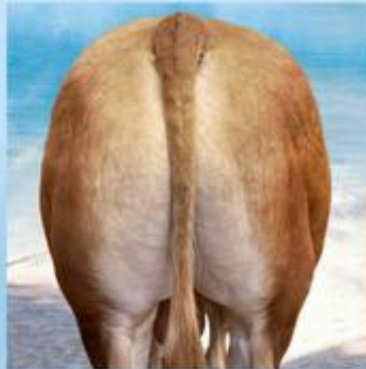
Vater	Tic Pp*	FR 8734942208	22.08.2022	VV Pagus	FR 8758832812	05.06.2019
		LIM	A		LIM	A
	RZF 107 Si%: 65		RZL Si%:	Kör.:		
	Kör.:	8/9/8	KZW: 100	* NL: 36 kg		
Mutter	Harche Pp	DE 14 047 85847	07.06.2014	VM Nirmma	FR 8721681465	20.08.2017
		LIM	A		LIM	A
	RZF 90 Si%: 82		RZL 122 Si%: 38	EKA: ZKZ:		
	Kör.:	8/7/7 M		* NL: 36 kg KK /1/1	1390 g	
	EKA: 33 ZKZ: 358	8/7/7 M				
	EL: 40 kg	81%/882 g	93%/1060 g	MM Hörse	DE 14 035 24554	07.10.2008
	NL: 42 kg KK 10/10/7	114%/1338 g	104%/1086 g		LIM	A
				EKA: 33 ZKZ: 429	6/6/7 K	
				NL: 39 kg KK 5/4/4		93%/1018 g

Besitzer Klemm e.K., M.

7 JÁGR ZE SV. KATEŘINY PS

BIO

Z. u. B.: Adolf Loos



Hornlosigkeit, ausgeprägte Bemuskelung, feinknochig, ruhiges Wesen - das ist Jágr. Seine Leistungswerte: 220kg nach 120 Tagen, 371 kg nach 210 Tagen und 597 kg nach einem Jahr. Tageszunahmen von: 1461 g.

Die Mutter ist eine gut bemuskelte, rahmige Kuh, die bereits ihr 5. Kalb führt und aus einer bekannten tschechischen Zucht stammt. Alle ihre Nachkommen liegen über dem Durchschnitt. In ihrer Abstammung finden sich namhafte Linien wie Mas Du Clo und Argamon. Der Vater Rolex stammt aus der bedeutenden französischen Zucht von Earl Bros.



Polled, well muscled, fine bones, quiet character- that's Jágr. Also best maternal traits. His weight gain: 220 kg with 120 days, 371 kg with 210 days, 597 kg with one year. His daily gain is 1461 g per day. The dam of Jágr is a well muscled cow with good frame. She still has the 5th calf by foot. She is out of well known czech genetics. All her progeny is a very high quality. In her pedigree are well known bloodlines like Mas Du Clo and Argamon. Jágr's father Rolex is out of the famous breeding farm Earl Bros from France.



Bezrohost, osvalení, jemná kostra, klidná povaha to je Jágr. Jsou to vlastnosti plemenika, který do stáda přinese vše včetně mateřských vlastností. Jeho užítkovost ve 120 dnech 220kg, ve 210 dnech 371kg a v roce 597 kg. Přírůstek od narození 1461 gr. Matka je rámcová osvalená kráva na 5.teleti ze známého českého chovu. Všichni její potomci jsou nadprůměrní. V jejím původu jsou taková jména jako Mas Du Clo a Argamon. Otec Rolex pochází z významného francouzského chovu Bros, který byl zakoupen na aukci v Brive ve Francii.

CZ 648381042 JÁGR ZE SV. KATEŘINY P* 26.12.2024 P* A L I b

Limousine (Y100)
PK: 39300648381042
Reg: ILL 190
DNA: 2505332M

PH přímý efekt
PP: 84 (49%) RŮ: 113 (68%)
PH materský efekt
PP: 96 (23%) RŮ: 101 (26%)

PH exoneré SE
VelT: 124 KapT: 130
DMT: 129 Osvat: 130
Hmot: 130 USTyp: 130

Genetické QTL znaky:
Bezrohost: bezrohý heterozygot, P*
myostatin F94L: -

Hmotnosti: Nar: 62 kg 120: 220 kg 210: 371 kg 365: 597 kg

Lineární hodnocení z 23.02.2026:

hmot	KF	VT	DT	HT	TR	SH	HH	SZ	KT	PL	HR	ZA	OS	UT	celkem
636	145	10	9	10	29	8	9	9	26	9	10	10	29	10	94

Chovatel: Loos Adolf, Hora Svaté Kateřiny
Majitel: Loos Adolf, Hora Svaté Kateřiny

ROLEX P*
* 05.09.2020 1943171352 ILJ 352

PH přímý efekt: PP: 90 (86%) RŮ: 110 (81%)
PH materský efekt: PP: 102 (75%) RŮ: 89 (71%)
Hmot: 127 USTyp: 128

52 kg 7 kg 7 kg 7 kg

Lineární hodnocení z 18.02.2024:

9	9	10	28	8	8	9	25	8	8	8	24	9	86
---	---	----	----	---	---	---	----	---	---	---	----	---	----

webKUMP výpis



kump.cz/vms.cz

TAMARA VFU
* 26.02.2019 007000364072981 CZ 364072981

PH přímý efekt: PP: 94 (84%) RŮ: 111 (77%)
PH materský efekt: PP: 82 (76%) RŮ: 114 (77%)
Hmot: 117 USTyp: 115

47 kg 194 kg 294 kg 7 kg

Lineární hodnocení z 18.07.2024:

10	9	10	29	8	9	9	26	8	10	8	26	9	90
----	---	----	----	---	---	---	----	---	----	---	----	---	----

OMIS
1942001140 292 647

?	?	111	109
?	?	110	109
		111	109

IDYLLE
1934077689 FR 1934077689

?	?	104	116
?	?	109	118
		114	116

ARGAMON VFU
007000667934081 ZJM 525

91	109	107	106
82	114	104	105
		117	105

50 kg 232 kg 359 kg 651 kg

NATAŠA VFU
007000112526981 CZ 112526981

91	101	97	107
91	104	101	109
		98	107

39 kg 177 kg 275 kg 384 kg

IRIS
292 661
1937251975

JENNY
FR 1937312358
1937312358

FUSCHIA
ZIL 972
1933482945

BUGATTI
FR 1932627028
1932627028

DIABOLO
ZLI 763
1627497240

NOBLESA VFU
CZ 112535981
007000112535981

MAS DU CLO
ZLI 324
2396032213

IBIZA VFU
CZ 113293704
007000113293704

8 NSI CHERRY Pp

Z. u. B.: Thomas Eydner



NSI Cherry ist die Halbschwester zu NSI Alpenrose, teuerste Färse zur Auktion 2024. Im April wurde Sie erfolgreich zum Mitteldeutschen Fleischrinderwettbewerb zur Agra in Leipzig präsentiert. Cherry ist heterozygot Träger des Doppellendergen Q204X. Die im modernen Zuchttyp stehende Färse hat mit NSI Charles, Clonagh Tiger Gallant und Lango August ein vielversprechendes Pedigree.



NSI Cherry is half-sister of NSI Alpenrose, most expensive heifer at auction sale 2024. In April she was successful shown at Agra Leipzig. Cherry carries the Gen Q204X (heterozygous). The modern breed type heifer equippes best genetic in her Pedigree. (NSI Charles, Clonagh Tiger Gallant, Lango August) NSI Charles, Clonagh Tiger Gallant, and Lango August—who guarantee high milk yield.



Cherry je nevlastní sestrou vítěze aukce 2024 a účastnila se středoněmecké soutěže masného skotu Agra Leipzig 2026. Je nositelkou genu Q204X pro dvojité hřbetní svaly (heterozygot) a byla inseminována býkem Steinadler dne 24. 2. 2026. TU+ dne 16. 4. 2026. Otec Aurocharan Hercules se kvalifikoval prostřednictvím svého potomstva. Matka Cleo má v rodokmenu slibné plemeniky NSI Charles, Clonagh Tiger Gallant a Lango August, kteří zaručují vysokou produkci mléka.

Jungrind NSI Cherry

DE 14 066 47673

08.05.2026 09:09 BATCHML

Pp

Geburtsdatum: 05.08.2024 Rasse: FLF

DNA-SNP: 259H005404/Q:2/3 Zuchtstufe: Herdbuch B

RZF: 104 Si%: 69 RZL: Si%:

EL: 36 kg 105%/1291 g/8 107%/1129 g/8

Vater	Hercules	UK 52 26 076 02401	10.603334	29.12.2016	VV ACDC	UK 52 26 073 01299	26.09.2009	
	AUCHORACHAN 16 S003111	FLF		A	AUCHORACHAN 09 9 M074855	FLF	A	
	RZF 111	Si%: 50		RZL	Si%:			
	Kör.:				* NL: 49 kg			
Mutter	NSI Cleo	PP DE 14 060 37494		21.08.2020	VM Weikel 2nd	UK 58 29 071 00209	05.03.2002	
		FLF		A	SOUTH PARK KING KONG	FLF	A	
	RZF 99	Si%: 74		RZL 100	Si%: 25	EKA: ZKZ:		
	EKA: 32	ZKZ: 424		7/7/7 M	* NL: 45 kg	KK /3/		
	EL: 32 kg		87%/1096 g	105%/1112 g	MM NSI Charles	P DE 14 040 63953	14.11.2010	
	NL: 39 kg	KK 3/3/3	103%/1330 g	112%/1357 g		FLF	A	
					Kör.: 1721 g	9/8/7	KZW: 115	
					NL: 43 kg	22/1427 g	24/1062 g	
					EKA: 33	ZKZ: 378	6/6/7 G	
					NL: 37 kg	KK 2/2/2	86%/1127 g	87%/1096 g

Züchter: 029013459 Eydner,Thomas 04654 Frohburg, Straße des Friedens 42

BHV1: HB: 89 ZI: 57

Besitzer: 029013459 Eydner,Thomas 04654 Frohburg, Straße des Friedens 42

BHV1: HB: 89 ZI: 57

Tel.: 034345/23380

Mobil: 0173/5773811

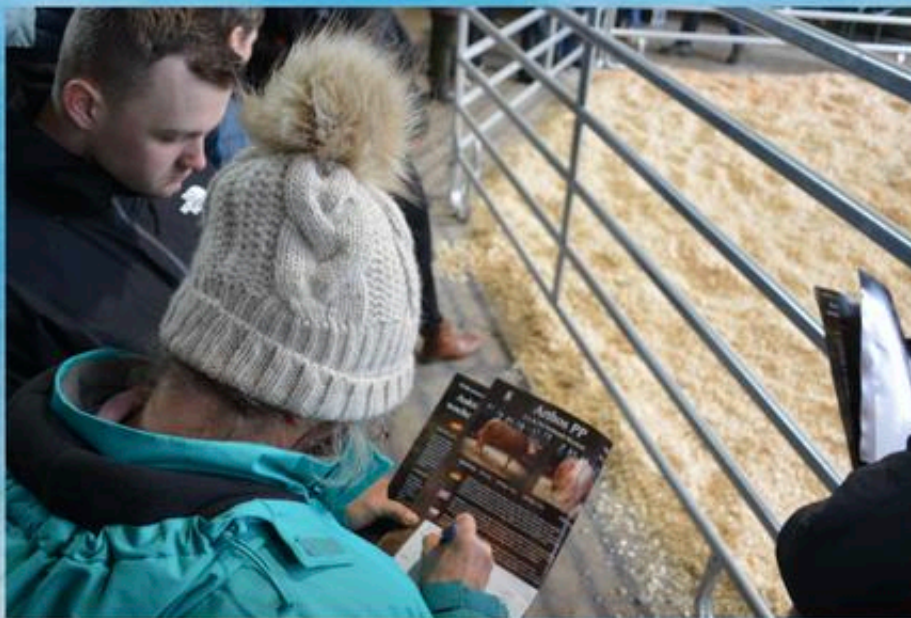
Fax: 034345/52837

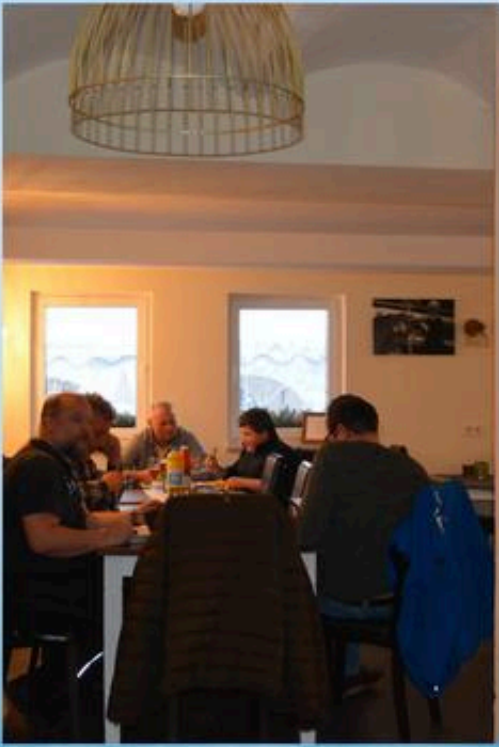
Vet.-Amt: L



IMPRESSIONEN HOFAUKTION FEBRUAR 2026







IMPRESSIONEN HOFUKTION FEBRUAR 2026





9 TIC TAC PS

Z. u. B.: Limousinhof Klemm

8/9/8



Halbbruder zu Lordy PS. Tic Tacs Vater Tic Pp ist ein mittelrahmiger, sehr fleischbetonter Bulle. Er hat ein breit angelegtes Becken und eine straffe Oberlinie. Die Mutterseite gilt als ausgesprochen ausgeglichen und zuverlässig. Ihre Nachkommenbilanz kann sich sehen lassen. Neben Zuchtbull (Lordy) brachte „Elfine“ auch züchterisch erfolgreiche Töchter, die gekörte Söhne zur Auktion stellten. (Haribo Pp Auktion Februar 26)



Half-brother to Lordy PS. Tic Tac's sire Tic Pp is a middle-framed, very heavily muscled bull. He has a wide pelvis area and a strong topline. The dam line is considered exceptionally balanced and reliable. The performance record of her progeny is impressive. In addition to breeding bull (Lordy), "Elfine" also produced daughters successful in breeding, who presented sons at auction. (Haribo Pp auction February 26)



Nevlastní bratr Lordyho PS. Otec Tic Taca, Tic Pp, je středně velký, velmi svalnatý býk. Má širokou pánev a pevnou hřbetní linii. Ze strany matky jsou mimořádně harmonická zvířata. Její potomstvo je působivé. Kromě chovných býků (Lordy) dala „Elfine“ také úspěšné dcery. Matky býků známých z aukcí (Haribo Pp 26. února).

Bulle TicTac

DE 14 071 71693

29.05.2026 13:04 HF5

PS M1C M2F M3C PAF

Geburtsdatum: 07.03.2025 Rasse: LIM

DNA-SNP: 269H003520/Q:1/2 Zuchtstufe: Herdbuch A

RZF: 106 Si%: 45 RZL: Si%:

EL: 54 kg 108%/1216 g/9 100%/1232 g/9

Körung: 8/9/8 KZW: 106

NL:

Vater	Tic Pp*	FR 8734942208	22.08.2022	VV Pagus	FR 8758832812	05.06.2019
		LIM	A		LIM	A
	RZF 107 Si%: 65		RZL Si%:	Kör.:		
	Kör.:	8/9/8	KZW: 100	* NL: 36 kg		
Mutter	Elfine Pp#	DE 14 044 91059	01.01.2013	VM Nirmma	FR 8721681465	20.08.2017
		LIM	A		LIM	A
	RZF 99 Si%: 71		RZL 114 Si%: 42	EKA:	ZKZ:	
	EKA: 29	ZKZ: 364	7/6/7 M	* NL: 36 kg	KK /1/1	1390 g
	EL: 38 kg	108%/1100 g	98%/909 g	MV TÖL Töl Latus	PS# DE 03 530 05215	10.01.2010
	NL: 47 kg	KK 12/12/10	100%/1178 g	111%/1223 g	LIM	A
				Kör.:	1415 g	8/7/7
				NL: 42 kg	10/1232 g	KZW: 109
				MM Edelweiß pp#	DE 14 032 95162	28.04.2008
					LIM	A
				EKA: 34	ZKZ: 351	7/8/8 M
				NL: 42 kg	KK 10/11/10	101%/1234 g
					101%/1137 g	

Besitzer

Klemm e.K., M.

10 HOT LINE Pp

Z. u. B.: Limousinhof Klemm



Hot Line ist ein sympathisches Jungrind, das züchterisch wertvolle Linien im Pedigree vereint. Tic hat schon in seinem ersten Nachkommen Jahrgang seine „Extra Klasse“ bewiesen. Er bringt Power in die Hornloszucht!

Sheriff steht für Milchleistung und gute Muttereigenschaften.

Ur-Großvater Caid's treffsichere Vererbung ist überragend. Nahezu alle seine Nachkommen haben das korrekte Exterieur mit perfekt breiter Beckenanlage und dem guten Fleischansatz.



Hot Line is a likable young heifer which combines genetically valuable blood lines in her pedigree. Tic already proved his "extra class" in his very first progeny. He brings power into polled breeding!

Sheriff stands for milk production and good maternal traits.

Great-great-grandfather Caid's highly reliable inheritance is outstanding. Nearly all of his progeny have the correct conformation with a perfectly wide pelvis and good muscling.



Hot Line je okouzující mladá jalovice, jejíž rodokmen kombinuje cenné plemenné linie. Tic již ve svém prvním potomstvu prokázal svou výjimečnou kvalitu. Bezrohá zvířata mají velmi dobré osvalení.

Sheriff je synonymem pro produkci mléka a vynikající mateřské vlastnosti.

Caidovo neomylné dědictví je vynikající. Téměř všichni jeho potomci mají správnou konstituci s dokonale širokou pávní a dobrým osvalením.

Jungrind Hot Line

DE 14 071 71715

28.05.2026 14:27 HF5

Pp M1C M2F M3C PAF

Geburtsdatum: 20.04.2025 Rasse: LIM

DNA-SNP: 269H005275/Q:3/2 Zuchtstufe: Herdbuch B

RZF: 102 Si%: 44 RZL: Si%:

EL: 44 kg 86%/913 g/8 95%/1015 g/8

Vater	Tic	Pp*	FR 8734942208	22.08.2022	VV Pagus	FR 8758832812	05.06.2019	
			LIM	A		LIM	A	
	RZF	107	Si%: 65	RZL	Si%:	Kör:	NL: 36 kg	
	Kör:	8/9/8	KZW: 100	VM Nirmma	FR 8721681465	20.08.2017	LIM	A
	EL: 36 kg	1390 g		EKA:	ZKZ:			
*	NL: 42 kg	7/1293 g	6/1084 g	*	NL: 36 kg	KK /1/1	1390 g	
Mutter	Homach	Pp	DE 14 053 73393	04.04.2017	MV Sheriff	PS DE 14 042 30409	10.204391 08.12.2011	
			LIM	A		LIM	A	
	RZF	99	Si%: 79	RZL	106	Si%: 32	Kör: 1426 g 8/9/7 KZW: 108	
	EKA:	32	ZKZ: 394	7/8/7 M	NL: 41 kg	55/1311 g	61/960 g	
	EL: 40 kg	94%/954 g	95%/930 g	MM Hūra	pp# DE 14 047 85812	11.05.2014	LIM	A
	NL: 42 kg	KK 6/6/5	91%/1012 g		EKA: 35	ZKZ: 381	8/8/8 M	
					NL: 41 kg	KK 3/3/3	93%/1142 g 98%/1023 g	

Besitzer
Klemm e.K., M.

11 VINO P_P

81717

Z.Martine et Ben Majerus-Clemes u. B.:Besamungsgenossenschaft Marktredwitz-Wölsau eG



Ein mittelrahmiger Typ mit sehr viel Breite in Rücken und Becken. VINO ist sehr fein im Knochenbau. Er stammt aus der wenig eingesetzten hornlos Linie „Pessac“. Diese ist sehr leichtkalbig mit einem Index von IFNAIS: 115.
Neue Hornloslinie für den deutschen Markt!



A middle size bull with very wide back and pelvis area. VINO has very fine bones. He is out of a little used polled bloodline „Pessac“ . It's very easy calving with a great Index IFNAIS: 115.

New polled bloodline for the german market !



Typ se středním ramcem a velkou šířkou v zadní části zadi a pánve. VINO má velmi jemnou kostní strukturu. Pochází z zřídka používané bezrohé linie "Pessac". Tato linie má velmi snadné otelení s indexem IFNAIS: 115.

Nová bezrohá linie pro německý trh!

Name: VINO LM

Geschlecht: Männlich

Geboren am: 25.01.2024

Herdbuchnummer LU18347338

Kennzeichnung: LU518347338

Vater PESSAC BEN FR3615510507 RR VS R. Reconnu Veaux Sevrés Referenzbasis: LI.PF.24.1 IFNAIS: 113(0.91) CRsev: 96(0.87) DMsev: 113(0.78) DSsev: 95(0.84) FOSsev: 101(0.7) ISEVR: 111(0.83) AVel: NP(NP) ALait: NP(NP) IVMAT: 102(0.47)	MEDOC BEN FR3615357245	JAGUAR BEN FR3615385067	
			GELULE BEN FR3615372168 RR
	DYNE BEN FR3615189846	UTRILLO FR8603133888 RR VS	AVISEE BEN FR3615036629
Mutter RORA LM LU18059178 Referenzbasis: LI.PF.24.1 IFNAIS: 99(0.52) CRsev: 106(0.45) DMsev: 98(0.40) DSsev: 103(0.49) FOSsev: 103(0.32) ISEVR: 103(0.43) AVel: 95(0.15) ALait: 99(0.13) IVMAT: 101(0.28)	OLAS FR1942064606	IMPAIR FR3615354685	
			JELINKA FR1938104341 RR
	NORA LM LU99624021	JABICHO LU99283921	JACINTHE LM LU99371528

Züchter: Martine et Ben Majerus-Clemes 13, rue des Trois Cantons L 3980 Wickrange

Eigenleistung GG: 44 kg 120TG: 202 kg 210TG: 298 kg 365TG: -

Exterieur: Bewertung 5-10 Monate DM: 79 DS: 62 AF: 70 ET: 6
 Bewertung ab 24 Monaten DM: - DS: - AF: - QR: - ET: -

Zuchtwerte: Referenzbasis: NP IFNAIS: NP CRsev: NP DMsev: NP DSsev: NP
 FOSsev: NP ISEVR: NP AVel: NP ALait: NP IVMAT: NP

Nur die BESTEN kommen an!!!

HOF - HUBERTUS

Blonde d'Aquitaine genetisch hornlos

Wir züchten mit  und Verstand!



Ivan PP

Einer der seltenen, reinerbig hornlosen

BUNDESSIEGER

Idiella Pp

Siegerrind Färsenchampionat

Mehrfach prämiert auf Landes- und
Bezirksschauen

Interbreed Champion



Buffalo PP

Einer der besten Bullen
der Blonde d'Aquitaine-
Zucht. Das Feuerwerk aus
der Zucht Hof Hubertus.
Europaweit eingesetzt. Top
Vererber!



Buffalo PP*		10.204547		Blonde d'Aquitaine	
♀ BERNARDO by	Eigenzucht	Küing 8/18		GZ 100	
20.01.1997/18					
♀ GOL APOLLO	GZ 12%	Geburtsverlauf		GZ 20 100 100 100	
18.01.1997/18	100%	100%			
geboren: 20.11.2014	B.A.H. PP ist ein einzigartiger Bestand d'Aquitaine Zucht mit Vorwissen für Abstammung, Erbinform, Genetik und Körperbau von endgültiger Legitimation!				
Züchter: Rolf Schneider					

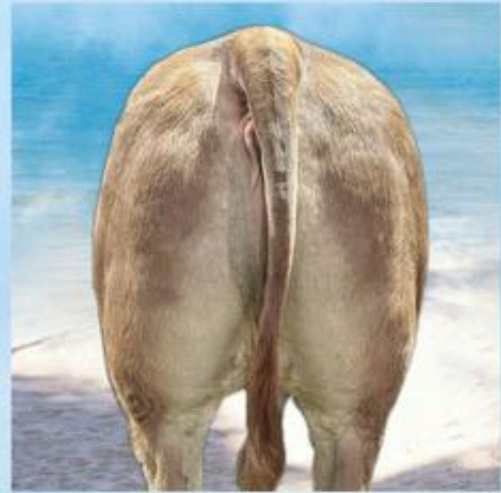
Noch viele schöne Zuchttiere warten auf Sie!

Hof Hubertus Rolf Schneider Rolf.53@gmx.de 0173 5107082

13

UKB OFRA

Z. u. B.: Klare Limousinzucht



Die erste Talisman Tochter, die zum Verkauf steht. Mittelrahmig mit enormen Fleischansatz. Ofra's Mutter Olisa ist eine rahmige Kuh mit altbewährten Vererbern im Pedigree (Lito Ben, Lorient Lux).



The first Talisman daughter offered for sale. Medium-framed with enormous meat potential. Ofra's mother Olisa is a well-framed cow with proven genetics in the pedigree (Lito Ben, Lorient Lux).



První dcera Talismany k prodeji. Střední rámec s výjimečným osvalením. Olisa - matka je dobře postavená kráva s osvědčenými plemennými liniemi v rodokmenu (Lito Ben, Lorient Lux).

Jungrind UKB Ofra

DE 05 429 15293

28.04.2026 07:16 BATCHML

pp M1F M2F M3S PAF

Geburtsdatum: 03.12.2024 Rasse: LIM

DNA-SNP: 2590034986/Q:1/1 Zuchtstufe: Herdbuch B

RZF: 106 Si%: 45 RZL: Si%:

EL: 39 kg 103%/1306 g/8 109%/1212 g/8

Vater	Talisman	pp*	FR 1946551551	24.08.2022	VV Pepito GP	FR 3615560215	25.08.2019	
			LIM	A		LIM	A	
	RZF: 100	Si%: 34		RZL: Si%:	Kör:			
	Kör.: 1396 g	8/9/7		KZW: 100	* NL: 34 kg			
	EL: 34 kg	1366 g			VM Odyssee	FR 1941201084	05.04.2018	
	* NL: 42 kg	1/1381 g		2/1168 g		LIM	A	
					EKA: 53	ZKZ:		
					* NL: 34 kg	KK 1/1/1	1366 g	
Mutter	UKB Olisa		DE 05 411 33263	06.11.2021	MV Montreal	pp DE 14 059 81738	07.04.2019	
			LIM	A		LIM	A	
		RZF 107	Si%: 55	RZL 105	Si%: 23	9/9/9 M	Kör.: 8/9/7	KZW: 110
		EKA: 37	ZKZ: 343	8/8/6 G		NL: 40 kg	21/1327 g	13/1100 g
		EL: 42 kg		103%/1208 g	106%/1125 g			
	NL: 41 kg	KK 2/2/1		103%/1306 g				
					MM UKB Ottawa	pp DE 05 397 33500	08.03.2019	
						LIM	A	
					EKA: 32	ZKZ: 364	7/8/8 G	
					NL: 41 kg	KK 5/5/4	102%/1287 g	97%/1177 g

Züchter: 070018541 Klare Limousinzucht GbR 34434 Borgentreich, Bindgarten 5

BHV1: HB: 77 Zi:

Besitzer: 070018541 Klare Limousinzucht GbR 34434 Borgentreich, Bindgarten 5

BHV1: HB: 77 Zi:

Tel.: 05643/592

Mobil: 0160/1952144

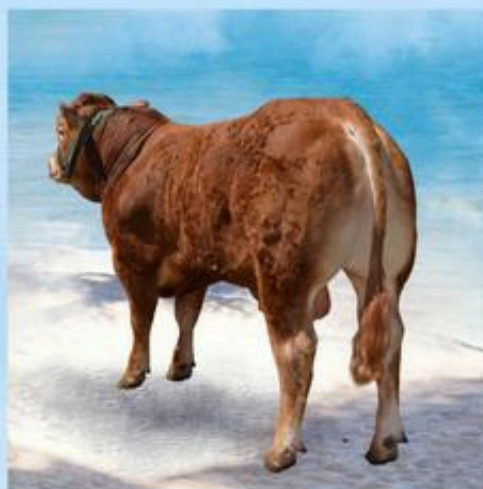
Fax: 05643/8653

Vet.-Amt: HOE

14 TOULOUSE

Z. u. B.: Limousinhof Klemm

8/8/7



Der jüngste Tic- Sohn im Auktionslot präsentiert sich gut entwickelt mit ausgeglichenen Tageszunahmen. Mit Oliseh auf der Mutterseite trägt Toulouse sehr bewährte Genetik vom Limousin-Hof Klemm in seinen Genen. Oliseh Kühe stehen für gute Fruchtbarkeit, sehr gut angelegte Euter bei viel Milch und Langlebigkeit.



The youngest Tic son in the auction lot presents himself as well developed with balanced daily weight gains. With Oliseh on the dam's side, Toulouse carries all the very proven genetics from Limousin-Hof Klemm in his genes. Oliseh cows stand for good fertility, very well-attached udders with plenty of milk, and longevity.



Nejmladší syn po Tic v aukci se prezentuje jako dobře vyvinutý a má konzistentní denní přírůstky hmotnosti. S Oliseh po matce nese Toulouse veškerou osvědčenou genetiku farmy Klemm Limousin.

Krávy rodiny Oliseh jsou známé dobrou plodností, funkčními vemeny, vysokou mléčnou produkcí a dlouhověkostí.

Bulle Toulouse

DE 14 071 71711

29.05.2026 12:51 HF5

pp M1F M2F M3S PAF

Geburtsdatum: 16.04.2025 Rasse: LIM DNA-SNP: 269H004343/Q:1/2 Zuchtstufe: Herdbuch A
 RZF: 107 SI%: 45 RZL: SI%: EL: 48 kg 126%/1493 g/8 116%/1440 g/9
 Körung: 8/ 8/ 7 KZW: 107 NL:

Vater	Tic	Pp*	FR 8734942208	22.08.2022	VV	Pagus	FR 8758832812	05.06.2019	
			LIM	A			LIM	A	
	RZF	107	SI%: 65	RZL	SI%:	Kör.:			
	Kör.:		8/9/8	KZW:	100	* NL:	36 kg		
Mutter	Huly	pp#	DE 14 042 30431	25.03.2012	VM	Nirpma	FR 8721681465	20.08.2017	
			LIM	A			LIM	A	
	RZF	102	SI%: 69	RZL	115	SI%:	40		
	EKA:	33	ZKZ:	374	8/8/7 M	* NL:	42 kg	23/1329 g	
	EL:	41 kg	108%/1192 g	99%/1056 g	MM	Hamende	pp#	DE 14 032 95208	
	NL:	46 kg	126%/1493 g	109%/1181 g			LIM	A	
		KK	12/11/6	126%/1493 g	109%/1181 g	EKA:	34	ZKZ:	370
						NL:	45 kg	KK	9/7/7
								94%/1122 g	103%/1183 g

Klemm e.K., M.

15

FEE PP

Z. u. B.: Limousinhof Klemm



Homozygot hornlos mit viel Power!

Eine sehr gute Bemuskelung an Rücken und Keule zeichnen dieses Rind aus. Mit Sheriff auf der Mutterseite steht Sicherheit in der Milchleistung.



Homozygous polled with lots of power!

Very good muscling on the back and hindquarters distinguishes this cattle. With Sheriff on the dam's side, there is reliability in milk production.



Homozygot s velkým potenciálem!

Tato jalovice se vyznačuje vynikajícím osvalením hřbetu a pánevních končetin. Sheriff v původu ze strany matky zaručuje spolehlivou produkci mléka.

Jungrind Fee

DE 14 071 71707

28.05.2026 14:27 HF5

PP M1C M2F M3C PAF

Geburtsdatum: 02.04.2025 Rasse: LIM

DNA-SNP: 269H005273/Q:3/2 Zuchtstufe: Herdbuch B

RZF: 101 Si%: 44 RZL: Si%:

EL: 42 kg 102%/1071 g/9 99%/1050 g/8

Vater	Tic	Pp*	FR 8734942208	22.08.2022	VV Pagus	FR 8758832812	05.06.2019
			LIM	A		LIM	A
	RZF 107	Si%: 65		RZL Si%:	Kör.:		
	Kör.:	8/9/8		KZW: 100	* NL: 36 kg		
Mutter	Flaksa	Pp	DE 14 050 97663	26.04.2016	VM Nirmma	FR 8721681465	20.08.2017
			LIM	A		LIM	A
	RZF 91	Si%: 77		RZL 111 Si%: 34	EKA:	ZKZ:	
	EL: 36 kg	1390 g		6/1084 g	* NL: 36 kg	KK 1/1/1	1390 g
Besitzer	EKA: 33	ZKZ: 374	7/8/7 M		MV Sheriff	PS DE 14 042 30409	10.204391 08.12.2011
	EL: 45 kg	87%/939 g	97%/1015 g			LIM	A
	NL: 44 kg	KK 8/8/3	103%/1058 g		Kör.:	1426 g	8/9/7
					NL: 41 kg	55/1311 g	KZW: 108
				MM Fliedra	Pp#	DE 14 037 67146	06.05.2010
						LIM	A
				EKA: 34	ZKZ: 381	7/7/8 G	
				NL: 46 kg	KK 7/7/7	96%/1150 g	90%/936 g

Klemm e.K., M.

16 REGINA ZE SV. KATEŘINY P*

Z. u. B.: Adolf Loos

BIO



Eine harmonische, heterozygot hornlose Färse mit ausgeprägter Muskulatur, die rein französischer Abstammung ist (Rolex, Nikon, Malibu). Rolex ist einer der bedeutendsten Zuchtbullen auf dem Hof Loos. Zu ihren Vorzügen zählen nachgewiesene hervorragende Muttereigenschaften sowie eine gute Bemuskelung. Ihre beiden Eltern haben zahlreiche Auszeichnungen auf Ausstellungen in der Tschechischen Republik erhalten.



A harmonious, heterozygous polled heifer with well-developed muscle of pure French lineage (Rolex, Nikon, Malibu). Rolex is one of the most important breeding bulls at the Loos farm. Her strengths include proven excellent maternal qualities. Her parents won a lot of shows in Czech Republic.



Harmonická heterozygotně bezrohá jalovice s výrazným osvalením má plnýfrancouzský původ(Rolex, Nikon, Malibu). Rolex je jeden z nejvýznamnějších plemeníků na farmě Loos. Předností jsou ověřené vynikající mateřské vlastnosti i osvalení. Oba její rodiče mají hodně ocenění na výstavách v ČR.

CZ 254046942

REGINA ZE SV. KATEŘINY P*

03.01.2025

P*

LI

j

Limousine (Y100)

PK:

PH přímý efekt

PP: **77** (47%) RŮ: **109** (67%)

PH materský efekt

PP: **100** (19%) RŮ: **95** (20%)

PH exteriér SR

VelT: **118** KapT: **127**

DsT: **121** Osval: **128**

Hmot: **123** UŽTyp: **127**

Genetické QTL znaky:

Bezrohost: **bezrohý heterozygot, P***

myostatin P94L: -

Hmotnosti: Nar: **52 kg** 120d: **187 kg** 210d: **283 kg** 365d: **463 kg**

Lineární hodnocení z 04.08.2025:

hmot	KF2	VT	DT	HT	TR	ŠH	HH	ŠZ	KT	PL	HR	ZA	OS	UT	celkem
286	122	9	7	7	23	6	7	6	19	7	7	7	21	7	70

Chovatel: **Loos Adolf, Hora Svaté Kateřiny**

Majitel: **Loos Adolf, Hora Svaté Kateřiny**

ROLEX P*

* 05.09.2020

1943171352 ILJ 352

PH přímý efekt:

PP: **90** (50%) RŮ: **110** (55%)

PH materský efekt:

PP: **102** (25%) RŮ: **89** (19%)

Hmotnosti (nar/120/210/365 d.)

52 kg 7 kg 7 kg 7 kg

Lineární hodnocení z 10.12.2021:

9 9 10 28 8 8 8 9 25 8 8 8 24 9 86

PH exteriér:

VelT **117** KapT **129**

DsT **124** Osval **130**

Hmot **127** UŽTyp **128**

Genetické QTL znaky:

webKUMP výpis



kump.cchms.cz

RÉZI ZE SV. KATEŘINY R*

* 13.02.2022

393000237704942 CZ 237704942

PH přímý efekt:

PP: **85** (54%) RŮ: **103** (50%)

PH materský efekt:

PP: **97** (29%) RŮ: **102** (48%)

Hmotnosti (nar/120/210/365 d.)

58 kg 192 kg 288 kg 432 kg

Lineární hodnocení z 23.06.2025:

10 8 10 28 8 9 9 26 8 8 9 25 9 88

PH exteriér:

VelT **111** KapT **122**

DsT **114** Osval **124**

Hmot **116** UŽTyp **122**

Genetické QTL znaky:

beuroh. R* PHL -

OMIS

1942001140 292 647

? ?

111 109

110 109

111 109

IDYLLE

1934077689 FR 1934077689

? ?

104 116

109 118

114 116

NIKON V

1941201028 ILJ 076

90 (52%) **104** (48%)

112 115

109 116

117 115

45 kg 7 kg 7 kg 7 kg

RAMIČKA ZE SV. KATEŘINY

393000195471942 CZ 195471942

100 (51%) **95** (46%)

100 116

107 119

105 116

40 kg 194 kg 293 kg 419 kg

IRIS

292 661

1937251975

JENNY

FR 1937312358

1937312358

FUSCHIA

ZIL 972

1933482945

BUGATTI

FR 1932627028

1932627028

IDALGO PP

ZIL 150

8758730945

HELICIA

FR 1936062275

1936062275

MALIBU

ZLI 295

3696026196

RAMA ZE SV. KATEŘINY

CZ 151006942

393000151006942

17

RONDO

Z. u. B.: Limousinhof Klemm

8/8/7



Ein solider Bulle mit altbewährter Genetik. Rondos Vater Ramses II, ein KBS Besamsungsbulle hat mit seiner Großmutter Eclipse eine Championesse par excellence im Pedigree. Eclipse hat zweimal die Schau in Paris gewonnen und damit auf eindrucksvolle Weise ihre herausragende Qualität unterstrichen. Auf der Mutterseite steht mit Torex Ps x Disco Ps ein funktionelles Pedigree, welches Rondos Mutter mit der aktuell 9. Laktion unterstreicht.



A solid bull with proven traditional genetics. Rondo's sire Ramses II, a KBS AI bull, has a championess par excellence in his pedigree with his grandmother Eclipse. Eclipse won the show in Paris twice, impressively underlining her outstanding quality. On the maternal side, Torex Ps x Disco Ps provides a functional pedigree, which is confirmed by Rondo's dam currently being in her 9th lactation.



Robustní býk s osvědčenou genetikou. Rondoův otec Ramses II, inseminační býk KBS, má ve svém rodokmenu svou babičku Eclipse, šampionku par excellence. Eclipse dvakrát zvítězila na výstavě v Paříži, čímž působivě podtrhla svou vynikající kvalitu. Na straně matky se nachází funkční rodokmen s Torex Ps x Disco Ps, což podtrhuje Rondoova matka, která je v současné době na 9. místě v žebříčku Laktion.

29.05.2026 12:51 HF5

Bulle Rondo

DE 14 071 71670

pp M1F M2F M3S PAF

Geburtsdatum: 04.02.2025 Rasse: LIM

DNA-SNP: 269H004344/Q:2/1 Zuchtstufe: Herdbuch A

RZF: 92 Si%: 51 RZL: Si%:

EL: 43 kg

102%/1248 g/8

Körung:

8/ 8/ 7

KZW: 92

NL:

Vater	Ramses	FR 1930818375	10.200830	21.10.2000	VV Nestor	FR 1997006771	14.11.1997
			LIM	A		LIM	A
	RZF 93	Si%: 85		RZL 95	Si%: 49		
	Kör.:						
Mutter	EL:				VM Melodie	FR 1996008093	25.09.1996
						LIM	A
	EKA: 27	ZKZ: 361	7/6/7 M				
	EL: 34 kg		90%/1051 g	91%/1028 g			
				MV Torex PS#	DE 14 044 91009	21.09.2012	
NL: 46 kg	KK 9/9/7	99%/1144 g	99%/1018 g		LIM	A	
				Kör.:	8/9/8	KZW: 106	
				NL: 40 kg	4/1144 g	9/1026 g	
				MM Haye	DE 14 042 30455	25.04.2012	
					LIM	A	
				EKA: 32	ZKZ: 352	8/7/7 G	
				NL: 41 kg	KK 3/3/3	110%/1335 g	
						90%/1051 g	

Besitzer

Klemm e.K., M.

BAUTENSCHUTZ BRAUBE

GmbH



Fachbetrieb laut WHG

Rein

Zum Torbogen 7a / OT Benndorf, 04654 Frohburg

SILOLACKE
SILOASPHALT
TRITTSICHERHEIT

- Sanierung von Biogasbehältern
- Ställe kalkan
- Epoxidharzbeschichtung von Futtertischen und Melkständen
- Sanierung von Gärfuttersilos und Güllebehältern
- Herstellen der Trittsicherheit/ Fräsarbeiten



Telefon: 034348-60004-0
Fax: 034348-60004-7
Mobil: 0173-9575728

E-Mail: Bautenschutz-Technik@t-online.de · www.bautenschutz-technik.de

18 NSI ANICA Pp

Z. u. B.: Thomas Eydner



Anicas Mutter NSI Adriana erhielt 2024 den Titel Miss Simmental. Ihr Vater Steinadler ist ein altbewährter Bulle, der gute Euter und hohe Milchleistung vererbt. Anica stammt aus einer ausgezeichneten A Linie, die auf Pillegard Amalie zurückgeht. In ihr vereint sich Schauerfahrung, Schauerfolge sowie Wirtschaftlichkeit.



Anica's dam, NSI Adriana, was crowned Miss Simmental in 2024. Her sire, Steinadler, is a proven bull that passes on a good udder and high milk yield. Anica comes from an outstanding A line that traces back to Pillegard Amalie. She combines show experience, show success, and economic efficiency.



Matka Anicy, NSI Adriana, získala v roce 2024 titul Miss Simmental. Její otec Steinadler je osvědčený býk, který předává dobré vemeno s vysokou dojitostí. Anica pochází z vynikající linie A, která sahá až k Pillegard Amalie. Spojuje v sobě výstavní zkušenosti, úspěchy na výstavách i ekonomickou efektivitu.

Kuhkalb NSI Anica

DE 14 072 70175

08.05.2026 09:07 BATCHML

Pp

Geburtsdatum: 04.08.2025 Rasse: FLF DNA-SNP: 269G018000/Q:3 Zuchtstufe: Herdbuch B
RZF: 102 Si%: 50 RZL: Si%: EL: 40 kg 109%/1241 g/8

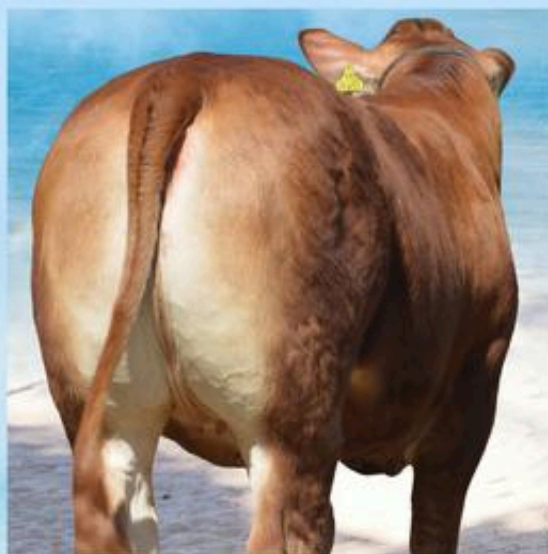
Vater	Steinadler	PPDE 09 376 31910	10.40308405.03.2004	FLF	A	VV Stachus	PS DE 09 321 15586	10.403054	04.09.2000	
								FLF	A	
	RZF 95	Si%: 99		RZL 114	Si%: 93	Kör.: 1453 g	7/7/6		Ind: 113	
	Kör.:	8/8/7		KZW: 109		NL: 42 kg		10/1431 g	30/1088 g	
	EL: 42 kg		1591 g		1684 g	VM Hitze 115	P#	DE 09 321 15555	18.09.1998	
NL: 40 kg		209/1407 g		320/1066 g	EKA: 38	ZKZ: 386	7/7/7			
					NL: 44 kg	KK 7/7/6	1452 g	1254 g		
Mutter	NSI Adriana	Pp	DE 14 064 23240	02.11.2022	FLF	A	MV Jericho	IE 21 76 136 20464	10.603257	04.01.2017
							Coose Jericho	FLF	A	
	RZF 109	Si%: 71		RZL	Si%:	Kör.:				
	EKA: 33	ZKZ: 8/9/6 M		SB		NL: 45 kg		11/1656 g	8/1348 g	
	EL: 42 kg		98%/1327 g		102%/1216 g	MM NSI Anita	Pp*	DE 14 048 61613	26.10.2014	
NL: 40 kg	KK 1/1/1			109%/1241 g	EKA: 28	ZKZ: 352	7/8/7 M		B	
					NL: 41 kg	KK 9/8/6	114%/1562 g	97%/1365 g		

Züchter: 029013459 Eydner,Thomas 04654 Frohburg, Straße des Friedens 42
Besitzer: 029013459 Eydner,Thomas 04654 Frohburg, Straße des Friedens 42
Tel.: 034345/23380 Mobil: 0173/5773811 Fax: 034345/52837

BHV1: HB: 89 ZI: 57
BHV1: HB: 89 ZI: 57
Vet.-Amt: L

20 HELENA Pp

Z. u. B.: Limousinhof Klemm



Ein gefälliges Rind mit genetischer Vielfalt und starker Zuchtqualität. Helenas Vater Coleur ist ein Caid Sohn aus der „Eliane“, (Banjo) einer von Earl Broussand stammenden Kuh. Eliane war eine der Zuchtkühe im Betrieb Klemm, die viel Qualität in die Nachkommen gebracht hat. Die Mutter von Helena „Holanda“ ist eine große, rahmige Kuh mit nunmehr 14 Jahren.



An attractive heifer with genetic diversity and strong breeding quality. Helena's sire Coleur is a Caid son out of "Eliane" (Banjo), a cow originating from Earl Broussand. Eliane was one of the breeding cows at the Klemm farm that contributed a great deal of quality to the offspring. Helena's dam "Holanda" is a large-framed cow, now 14 years old.



Libivá jalovice s velmi dobrým původem, který slibuje silné mateřské vlastnosti. Helenin otec, Coleur, je synem Caida a krávy „Eliane“ (Banjo), jejímž otcem byl Earl Broussand. Eliane byla jednou z chovných krav na farmě Klemm, která svým potomkům předala mnoho kvalit. Helenina matka, „Holanda“, je rámcová velmi dobře stavěná kráva, které je přes 14 let.

Jungrind Helena

DE 14 071 71653

28.05.2026 14:27 HF5

Pp M1F M2F M3S PAF

Geburtsdatum: 19.12.2024 Rasse: LIM

DNA-SNP: 269H005479/Q:0/3 Zuchtstufe: Herdbuch B

RZF: 102 Si%: 46 RZL: Si%:

EL: 48 kg 104%/1096 g/7 109%/1015 g/8

Vater	Coleur	pp#	DE 14 053 73462	14.06.2017	VV Caid	FR 2308914152	12.11.2007	
			LIM	A		LIM	A	
	RZF 101	Si%: 57		RZL Si%:	Kör.:	9/8/8	KZW: 117	
	Kör.:	1311 g	9/8/7	KZW: 106	L	* NL: 43 kg	66/1313 g	82/1082 g
	EL: 42 kg	116%/1541 g		111%/1476 g	VM Eliane	pp#	FR 2309229671	20.07.2009
NL: 49 kg			2/1053 g			LIM	A	
Mutter	Holanda	Pp#	DE 14 042 30492	12.05.2012	MV Disco	PS#	FR 8700841417	15.11.2008
			LIM	A		LIM	A	
	RZF 106	Si%: 68		RZL 119 Si%: 40	8/8/8 G Kör.:	7/8/7	KZW: 103	R
	EKA: 33	ZKZ: 393	7/8/8 G		NL: 42 kg	62/1258 g	51/1061 g	
	EL: 42 kg	112%/1325 g		106%/1190 g	MM Holampi	DE 14 032 95244	16.05.2008	
NL: 47 kg	KK 11/10/9	102%/1179 g	113%/1173 g		LIM	A		
				EKA: 34	ZKZ: 374	8/7/6 G		
				NL: 40 kg	KK 6/5/5	108%/1389 g	107%/1207 g	

Besitzer

Klemm e.K., M.

21 LUISE

Z. u. B.: Limousinhof Klemm



Die Maximus-Tochter Luise aus einer Caid-Mutter steht im mittleren Rahmen mit guter Bemuskelung an Schulter, Rücken und Keule. Mit Vater Maximus hat Luise das wertvolle Blut des Medoc Ben im Pedigree.

Auch auf der Mutterseite ist die Färse mit der Caid-Tochter „Lotzi“ bestens ausgestattet.

„Lotzis“ Mutter Laika 1 war einer der ältesten und produktivsten Kühe im Betrieb. Luise ist tragend vom Besamungsbullen Zuperior.



The Maximus daughter Luise out of a Caid dam stands in the medium frame with good muscling in the shoulder, back, and hindquarter. Through sire Maximus, Luise carries the valuable bloodline of Medoc Ben in her pedigree. On the maternal side as well, the heifer is excellently equipped with the Caid daughter "Lotzi." "Lotzi's" mother Laika 1 was one of the oldest and most productive cows on the farm.



Maximusova dcera Lusie z matky linie Caid je střední velikosti s dobrým osvalením na plecích, hřbetě a pánevních končetinách. Se svým otcem Maximem nese Lusie ve svém rodokmenu cennou krev Medoca Bena. Matka „Lotzi“, Laika 1, patřila k nejstarším a nejproduktivnějším kravám na farmě.

Jungrind Luise

DE 14 066 78557

28.05.2026 14:27 HF5

pp M1F M2F M3S PAF

Geburtsdatum: 12.03.2024 Rasse: LIM

DNA-SNP: 269H006121/Q:2/3 Zuchtstufe: Herdbuch B

RZF: 105 Si%: 53 RZL: Si%:

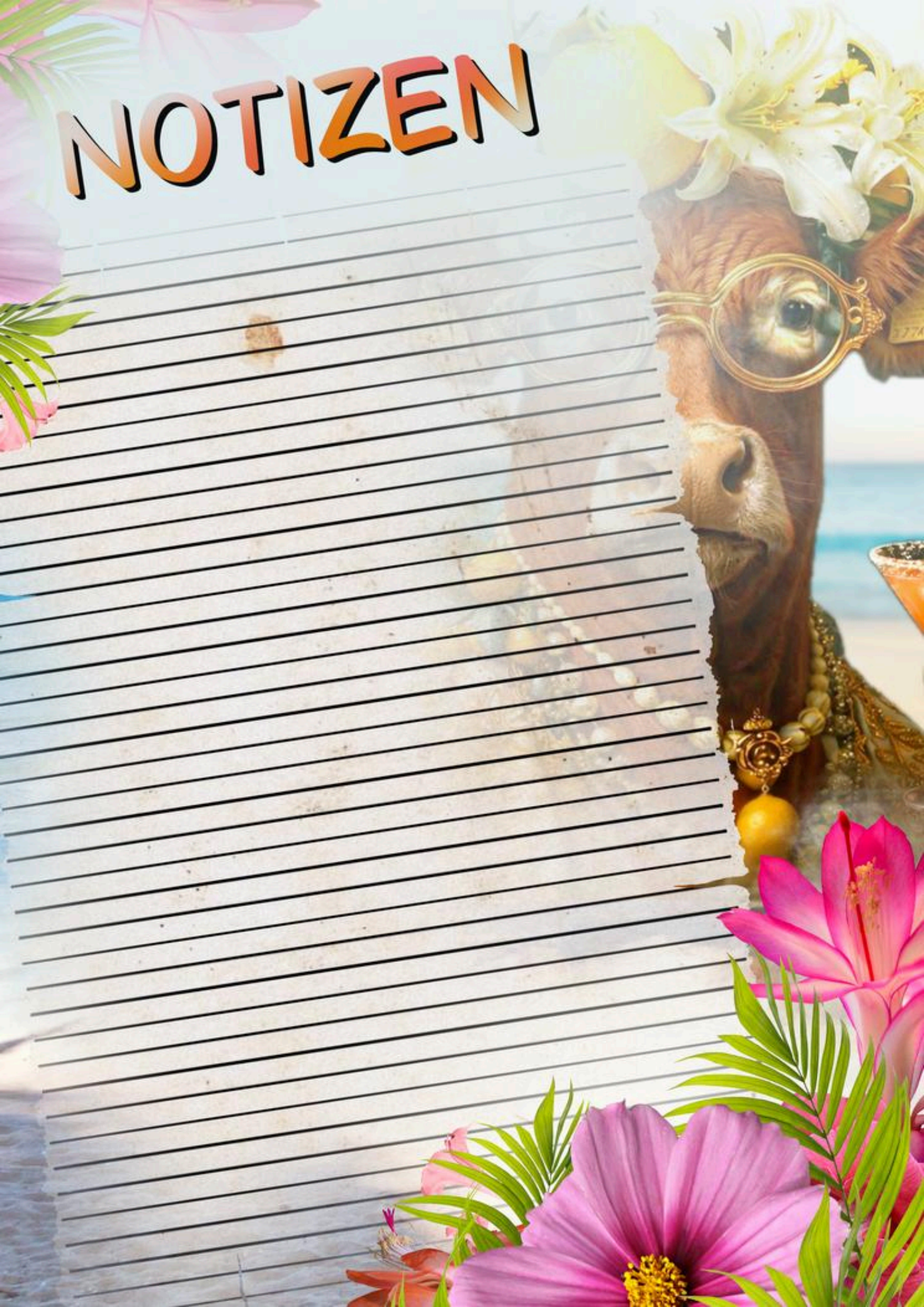
EL: 48 kg 120%/1230 g/8 114%/1222 g/9

Vater	Maximus	pp#	DE 14 056 62225	23.10.2018	VV Medoc Ben	FR 3615357245	20.08.2016
			LIM	A		LIM	A
	RZF: 107	Si%: 81		RZL: Si%:	Kör.:	9/9/8	KZW: 100
	EL: 44 kg	111%/1484 g		114%/1480 g	NL: 42 kg	3/1343 g	7/1045 g
Mutter	Lotzi	pp	DE 14 047 85786	30.04.2014	VM Flagge	pp#	DE 14 042 30330
			LIM	A		LIM	A
	RZF: 91	Si%: 80		RZL: 110 Si%: 39	EKA: 31	ZKZ: 349	7/7/6 M
	EL: 37 kg	103%/1213 g		109%/1224 g	NL: 44 kg	KK 7/8/7	109%/1305 g 102%/1194 g
				MV Caid	FR 2308914152	12.11.2007	
					LIM	A	
				Kör.:	9/8/8	KZW: 117	
				* NL: 43 kg	66/1313 g	82/1082 g	
				MM Laika 1	pp	DE 14 032 95039	27.07.2007
					LIM	A	
				EKA: 33	ZKZ: 374	6/7/8 M	
				NL: 43 kg	KK 14/14/14	98%/1199 g 103%/1138 g	

Besitzer Klemm e.K., M.

NOTIZEN

Lined area for notes.





Ihr Spezialist
für Tier- und
Pflanzenversicherungen

Rundum-Schutz für Landwirte

Von Tierbeständen über Wetterrisiken bis hin zu Haus und Hof bieten wir Ihnen individuelle Versicherungslösungen und stehen Ihnen als zuverlässiger Partner zur Seite.

Wir beraten Sie gern zu diesen und weiteren Produkten:

- Tierseuchen- und Lebensversicherungen
- Pflanzenversicherungen
- Unternehmensschutz

Torsten Kunert

Allianz Hauptvertretung
Clara-Zetkin-Str. 24 | 04779 Wermsdorf
☎ 03 43 64.5 24 77 | ☎ 01 75.3 33 64 50
✉ agentur.kunert@allianz.de



Besuchen Sie
unsere Homepage.

ALLIANZ-KUNERT.DE

AUKTIONSBESTIMMUNGEN

1. Die zum Verkauf stehenden Tiere gelten als gebrauchte Sachen. Gegenüber Unternehmen (Händler, Landwirte) ist jegliche Haftung bei Mängelansprüchen ausgeschlossen.

2. Zugelassen sind nur Tiere aus amtlich Tbe- und brucellosefreien sowie leukoseunverdächtigen Rinderbeständen. Alle Verkaufstiere werden serologisch mit negativem Ergebnis auf BHV-I untersucht und werden mit der "Amtstierärztlichen Bescheinigung über die BHV-1-Freiheit eines Rindes" verkauft. Die Tiere sind teilweise BT schutzgeimpft und sind entw. Antigen oder Antikörper negativ. (Je nach Kundenwunsch kann die Impfung noch durchgeführt werden).

3. Der Verkäufer leistet Gewähr für die Richtigkeit aller Katalogangaben mit einer Frist von 6 Wochen. Die Sicherung der elterlichen Abstammung durch Blutgruppenbestimmung Bullen der Zuchtstufe A erfolgt auf Verlangen des Käufers.

4. Besondere Gewährleistung und Garantie bei Bullen

a) Deckfähigkeit

Der Beschicker sichert, dass der Bulle bei ordnungsgemäßer Haltung und Fütterung einwandfrei deckt mit einer Gewährfrist von 6 Wochen. Unter "einwandfreiem Decken" ist zu verstehen, dass der Bulle im Bestand des Käufers paarungsbereite Rinder regelmäßig deckt, d. h. ohne Hemmungen innerhalb von 15 Minuten aufspringt und den Nachstoß ohne Hilfe ausführt. Mangelndes Deckungsvermögen muss durch amtstierärztliches Attest nachgewiesen werden.

b) Befruchtungsfähigkeit

Der Beschicker sichert zu, dass der Bulle bei ordnungsgemäßer Haltung und Fütterung einwandfrei befruchtet mit einer Gewährfrist von 4 Monaten. Die Befruchtungsfähigkeit ist nicht einwandfrei, wenn von mindestens zehn einmalig gedeckten, gut rindernden, geschlechtsgesunden Tieren aus Herden mit ungestörter Fruchtbarkeit weniger als 50 Prozent tragend werden. Die Geschlechtsgesundheit der gedeckten Tiere und die ungestörte Fruchtbarkeit ihrer Herkunftsbestände muss amts- oder fachtierärztlich bescheinigt werden. Der Bescheinigung sind tierärztliche Zeugnisse über die Untersuchung der Samenflüssigkeit der Bullen beizufügen.

5. Ermittlung des Rechnungsbetrages und Zahlungsmodalitäten:

Der Zuschlagpreis wird als Nettobetrag zuzüglich 7% Mehrwertsteuer plus je nach Verband, Kosten für die Zuchtbescheinigung ausgewiesen.

Ab einem Preis von 5.500 € ist die Zuchtbescheinigung (Pedigree) inklusive.

Der Abschluss einer Lebendtierversicherung ist freiwillig und geht zu Lasten des Käufers.

Die Bezahlung erfolgt bei der Anlieferung/Abholung in Bar oder mit Blitz-Überweisung

Sämtliche Risiken gehen mit dem Zuschlag an den Käufer über.

6. Transport

Für den Abtransport ist der Käufer zuständig. Tiere, die ins Ausland verkauft werden, müssen je nach Bedingungen im Erzeugerbetrieb vor Lieferung eine Quarantäne durchlaufen.

Die Kosten dafür hat der Käufer zu tragen.

Transportmöglichkeiten sind vorhanden.

7. In- wie ausländische Käufer sind verpflichtet, Zugänge, Abgänge und andere Veränderungen der erworbenen Tiere entsprechend der Verordnung der Europäischen Gemeinschaft (EG) Nr:820/97 vom

21. April 1997 an die jeweils zuständige zentrale Datenbank der Mitgliedsländer zu melden.



**"KEEP CALM AND BID
ON. IT'S SUMMER!"**

**Wir sehen uns im
Erzgebirge**

Limousin-Hof Michael Klemm e.K.
Hauptstrasse 70A,
01762 Hartmannsdorf-Reichenau
Tel.: 0170 - 18 58 210
E-Mail: limousin-hof.mklemm@t-online.de